

Criar com a IA: ***Padlet, Gamma e Curipod***

Apresentação sobre a formação em ferramentas de inteligência artificial para o ensino.



por formação APEFP



1

Transformação da educação pela IA

A incorporação da Inteligência Artificial (IA) no domínio educativo tendo vindo a transformar a maneira como aprendemos, como ensinamos fornecendo recursos e serviços que enriquecem a experiência educativa dos alunos.

2

Competências essenciais para o século XXI

As ferramentas como ***Padlet, Gamma e Curipod***, juntamente com as potencialidades da **Inteligência Artificial**, surgem como **recursos inovadores** para transformar a sala de aula num espaço interativo e flexível, onde se fomentam competências essenciais para o século XXI, como a **comunicação, a colaboração e o pensamento crítico**.

3

Reformulação da prática pedagógica

A adoção da *IA* na educação exige uma reformulação das práticas de ensino e aprendizagem, capazes de responder às exigências atuais do ensino e das políticas educativas que visam a transformação digital, promovendo aulas mais dinâmicas e focadas nas competências do “Perfil do Aluno à Saída da Escolaridade Obrigatória”.





GAMMA



Objetivos da apresentação

- Contribuir para uma mudança na organização e nos métodos pedagógicos na sala de aula.
- Promover a inovação pedagógica nas aprendizagens dos alunos.
- Desenvolver competências para criar atividades pedagógicas inovadoras utilizando as ferramentas [Padlet](#), [Gamma](#) e [Curipod](#).
- Estimular a colaboração e o compartilhamento de experiências entre os participantes.



GAMMA



Cronograma e Datas: 15horas

9horas síncronas

Datas: Dias 7, 8, 9 e 10 de Abril

Sessões online ao vivo, com interação em tempo real.

1

Dia 07 de abril '26
18h:00 – 20h:00
(Síncronas)

2

Dia 08 de abril '26
18h:00 – 20h:30
(Síncronas)

3

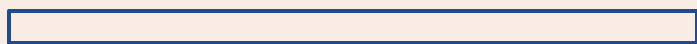
Dia 09 de abril '26
18h:00 – 20h:30
(Síncronas)

4

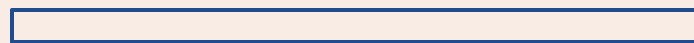
Dia 10 de abril '26
10h:00 às 12h:00
(Síncronas)

6horas assíncronas

Gestão autónoma



PADLET & IA



GAMMA & IA



CURIPOD & IA

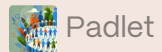
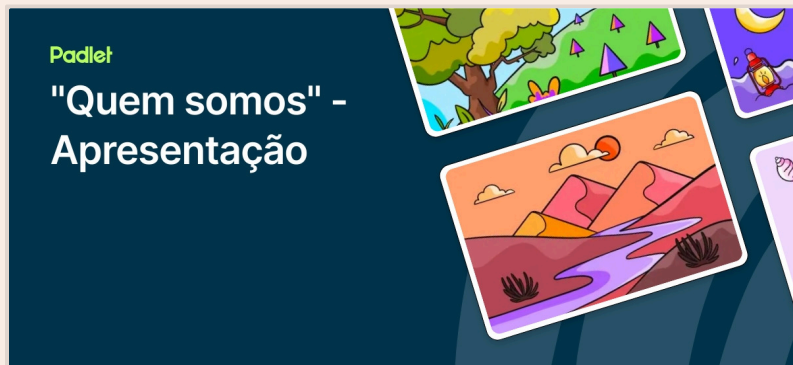
Avaliação

A avaliação expressa-se de acordo com a tabela de 1 a 10 valores, conforme indicado na Carta Circular CCPFC-3/2007, de 26 de setembro, respeitando todos os dispositivos legais da avaliação contínua de professores.

Indicadores :

- Participação (envolvimento, autonomia e iniciativa)
- Realização das tarefas nas sessões síncronas e assíncronas: desafios criados nas plataformas *Padlet, Gamma e Curipod, alojadas na plataforma da turma [PADLET](#)*

Quem somos!



Padlet



"Quem somos" - Apresentação

8ª Edição | Criar com a IA : Padlet, Gamma e Curipod - 15 H

Trabalhar com o Padlet...



MURAL



GRADE



LISTA



COLUNA



LINHA DO TEMPO



TELA

Até amanhã: 08 de abril - 18:00



Próxima sessão: