



Criar Recursos Educativos e Estratégias Pedagógicas Baseados em IA

A Inteligência Artificial na Educação



Enquadramento

A Inteligência Artificial (IA) está a transformar a forma como aprendemos e ensinamos, proporcionando ferramentas e estratégias que permitem criar experiências educativas mais dinâmicas, interativas e personalizadas.

Esta formação tem como objetivo capacitar os docentes para utilizar ferramentas baseadas em IA, desenvolvendo recursos didáticos inovadores e estratégias pedagógicas alinhadas com as necessidades do século XXI.

Com uma abordagem prática e reflexiva, esta formação combina momentos síncronos, para a exploração guiada de conceitos e ferramentas, com momentos assíncronos, onde os participantes aplicarão os conhecimentos adquiridos, criando e adaptando recursos para os seus contextos educativos.



Objetivos a atingir:

1. Explorar ferramentas de IA para a criação de recursos educativos.
2. Desenvolver estratégias pedagógicas inovadoras que utilizem IA.
3. Refletir sobre os desafios éticos, legais e pedagógicos associados ao uso de IA na educação.
4. Criar materiais didáticos personalizados e estratégias adaptadas às necessidades dos alunos.



Conteúdos da ação:

1. Introdução à IA e o seu Potencial Educativo

- O que é a IA e como está a ser utilizada na educação.

2. Ferramentas para Criar Recursos Educativos com IA

- Aplicações da IA na educação: Dar exemplos concretos de aplicações que utilizam a IA e de que forma podem potenciar um ensino de qualidade.

3. Questões Éticas, Legais e Pedagógicas da IA

- Ética no uso da IA: privacidade e segurança de dados.
- Reflexão sobre o impacto da IA na relação professor-aluno.



Metodologia:

A formação será estruturada da seguinte forma:

□ Sessões síncronas (9h):

Apresentação de conteúdos, demonstrações práticas e discussão em grupo.

□ Sessões assíncronas (6h):

Realização de atividades práticas, desenvolvimento de recursos e participação em fóruns de partilha.

□ Recursos: Guiões e tutoriais detalhados para apoiar o trabalho autónomo dos formandos.

Horário:

Dia 02 de maio de 2026 : 17:00 às 20:00

Dia 09 de maio de 2026: 17:00 às 20:00

Dia 16 de maio de 2026: 17:00 às 20:00

+ 6 horas assíncronas

Nº Horas: 15 Horas




Uma Mudança de Paradigma Inevitável


A inteligência artificial veio para ficar e nada vai ficar como dantes. Não acredito nas proibições; acredito na educação para a utilização.

 O Cético

Proibir ou ignorar a IA na sala de aula

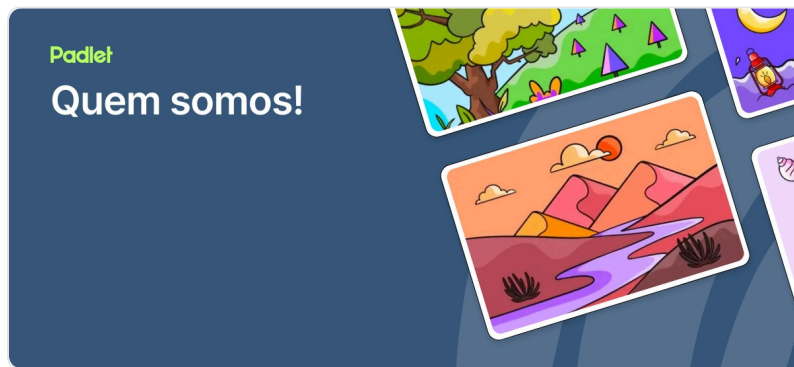
 O Novo Paradigma

Educar para uma utilização ética e eficaz

 O Nosso Papel

Mediadores preparados para guiar os alunos

Quem somos!



Padlet

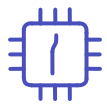
Quem somos!

Padlet

Quem somos!

9.^a Edição | Criar Recursos Educativos e Estratégias Pedagógicas Baseados em IA

O que é a Inteligência Artificial?



IA – Definição

Sistemas capazes de executar tarefas que normalmente exigem inteligência humana. **Não pensa — identifica padrões.**



IA Generativa

Cria novos conteúdos: texto, imagens, áudio, vídeo e código. Exemplos: ChatGPT, Gemini, Copilot, Claude.

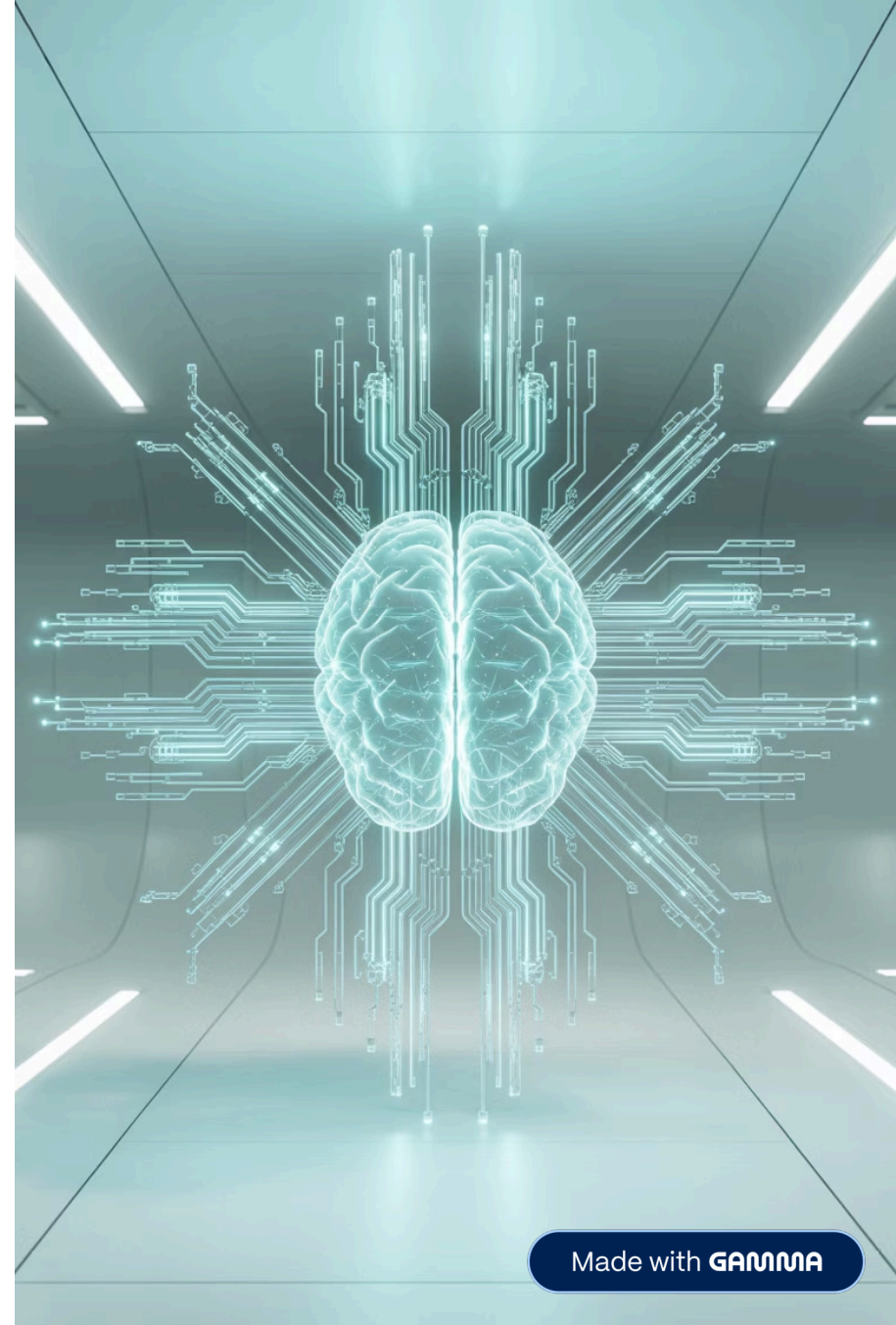


Chatbots

Programas que simulam conversas humanas. Funcionam 24/7, em múltiplas línguas, gerando texto e respondendo a perguntas.



"ChatGPT não aprende — codifica padrões. Não é inteligente, produz respostas inteligíveis. **Quem dá sentido ao texto somos nós.**"



Mito vs. Realidade



The infographic is split into two vertical panels. The left panel has a dark blue background with a white icon of a head with gears and a pencil, crossed out with a diagonal line. The right panel has an orange background with a white icon of a person with a sunburst above their head. A central dark blue box contains a quote. Below the quote, the two panels are labeled 'O Mito:' and 'A Realidade:' with their respective descriptions.

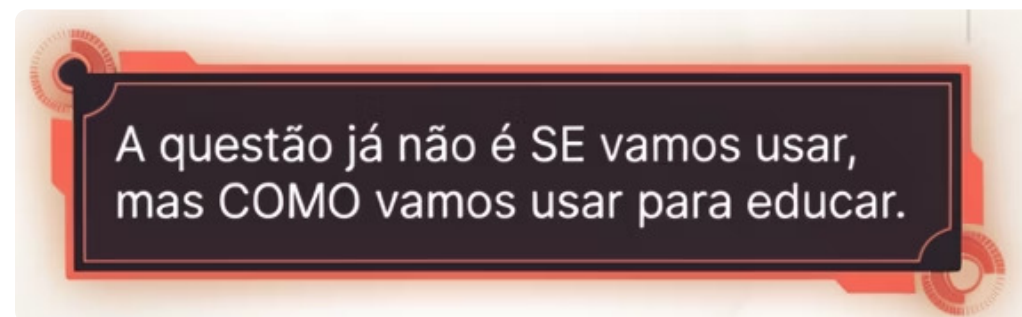
“O bom professor torna-se insubstituível. A tecnologia de nada serve sem qualidade científica, pedagógica e calor humano.”

O Mito:
A IA vai substituir os professores.

A Realidade:
A tecnologia apenas expõe a falta de pedagogia.

O que nenhuma IA substitui:

- A qualidade científica e pedagógica do docente
- O calor humano e a relação de confiança com o aluno
- O juízo ético e o discernimento contextual
- A criatividade autêntica e a capacidade de inspirar



The quote is presented in a dark blue rounded rectangle with a red border, set against a light background with red and white circular patterns.

A questão já não é SE vamos usar, mas COMO vamos usar para educar.



METÁFORA CENTRAL

A IA como Copiloto

A IA é o assistente — mas o comando da "aeronave" pedagógica pertence sempre ao piloto: o professor ou o aluno consciente.

Varela propõe a fórmula da **Inteligência Humana Aumentada**: a união da IA com a inteligência humana e emocional para resultados verdadeiramente transformadores.

1 — Sem Piloto:

A IA sozinha cria declínio na aprendizagem (alunos obtêm respostas, não processos).

2 — Com Piloto:

A máquina processa, o humano define o rumo, questiona e valida.

Ideia central da imagem:

Quando a IA é usada **sozinha**, pode prejudicar o processo de aprendizagem.

Quando existe um “**piloto humano**”, a IA apenas **processa**, enquanto o humano **orienta, questiona e valida**.

Principais Aprendizagens

→ Educar, não proibir

A IA é uma realidade — o nosso papel é preparar os alunos para a usar com critério.

→ O professor no comando

A IA é copiloto. A inteligência humana e emocional é insubstituível.

→ Usar com intenção pedagógica

Cada ferramenta deve servir a aprendizagem — não substituí-la.



SABER +



Thumbnail for video 'Formação Docente e...'. It features two panels: the left panel shows a person at a laptop with gears and a lightbulb, and the right panel shows a brain with gears and a scale. Text on the left panel: '...nar COM a IA: uso... umental e pedagógico.' Text on the right panel: 'Ensinar SOBRE a IA: compreensão conceitual e ética.'

▶ 06:18

YouTube [🔗](#)

Formação Docente e...

Onde se estabelecem diretrizes para a formaçã...



Thumbnail for video 'Pensamento Crítico e...'. It features a large number '248' in the center, surrounded by icons of a brain, gears, a scale, and a person at a computer.

▶ 10:08

YouTube [🔗](#)

Pensamento Crítico e ...

Este relatório da USC analisa o impacto...



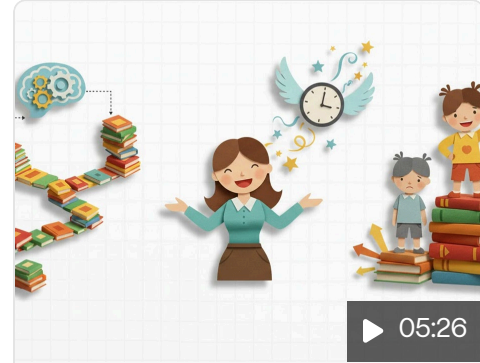
Thumbnail for video 'Guia de Inteligência Ar...'. It features a brain with a red 'X' over it, surrounded by icons of gears, a magnifying glass, and a lightbulb.

▶ 05:33

YouTube [🔗](#)

Guia de Inteligência Ar...

A publicação da Associação Nacional de...



Thumbnail for video 'IA na Educação: o que...'. It features a woman with her arms outstretched, surrounded by icons of a brain, a clock, a stack of books, and children.

▶ 05:26

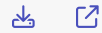
YouTube [🔗](#)

IA na Educação: o que ...

Há uma pergunta que se ouve muitas vezes: como ...



File upload



Bluey_s_Guide_to_Artificial_Intelli...

22 MB



File upload



Bluey_Explica_Inteligência_Artifici...

16.8 MB

Próxima sessão: 09 de maio'26

Sejam Felizes!

