



## 6.<sup>a</sup> EDIÇÃO | APRENDER COM A BIBLIOTECA ESCOLAR: SERVIÇO DE CURADORIA E AGREGAÇÃO DE CONTEÚDOS COM AS FERRAMENTAS WAKELET E SYMBALOO - 13H

A apresentação abordará as plataformas *Wakelet* e *Symbaloo*, explorando suas funcionalidades e uso na organização de conteúdos.

### 1.<sup>a</sup> Sessão Síncrona



por formação APEFP

# Objetivos a atingir:

- Perspetivar a qualidade de serviços e recursos a disponibilizar, tendo em conta o público-alvo.
- Disponibilizar conteúdos e recursos próprios de forma simples e aberta, de modo a facilitar o acesso e reutilização.
- Guardar, organizar e partilhar conteúdos em linha sob a forma de coleções interativas.

# Conteúdos da ação:

- Apresentação da ação: programa, desenvolvimento e avaliação.
- Exploração do portal da RBE: curadoria de conteúdos.
- Curadoria de conteúdos em linha com recurso a ferramentas digitais:

**Wakelet:** Editar, partilhar e colaborar;

**Symbaloo** serviço de bookmarking: permite reunir, organizar e categorizar links da web, criando coleções (webmix) que podem depois ser partilhadas ou incorporadas numa página ou num blogue. Tem integrada uma outra ferramenta "LEARNINGPATHS" .

- Apresentação/discussão uma coleção de conteúdos / recursos.

# CRONOGRAMA:

13 horas : 9 Síncronas e 4 assíncronas



# Regime de avaliação

A todos os formandos das ações de formação contínua será atribuída uma classificação quantitativa na escala de 1 (um) a 10 (dez) valores, arredondada às décimas; O referencial da escala de avaliação é o previsto no nº 2, do artigo 46º do ECD, aprovado pelo Decreto Lei nº 41/2012, de - 21 de fevereiro:

- De 9,0 a 10,0 valores — Excelente
- De 8,0 a 8,9 valores — Muito Bom
- De 6,5 a 7,9 valores — Bom
- De 5,0 a 6,4 valores — Regular
- De 1,0 a 4,9 valores — Insuficiente

**Sendo atribuída com base nos indicadores abaixo apresentados e respetiva ponderação:**

**- Participação individual/Grupo 20%**

**- Realização das tarefas nas sessões/ Qualidade e adequação dos trabalhos desenvolvidos - 40%**

**- Trabalho de avaliação individual. - 40%**

A avaliação expressa-se de acordo com a tabela de 1 a 10 valores, conforme indicado na Carta Circular CCPFC-3/2007, de 26 de setembro, respeitando todos os dispositivos legais da avaliação contínua de professores.

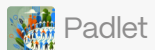
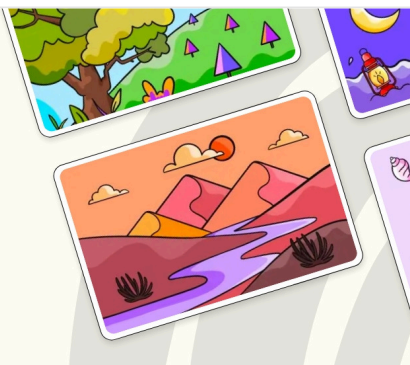
Indicadores :

- Participação (envolvimento, autonomia e iniciativa)
- Realização das tarefas nas sessões síncronas e assíncronas

# Quem somos?

Padlet

6.<sup>a</sup> EDIÇÃO |  
APRENDER COM  
A BIBLIOTECA  
ESCOLAR:  
SERVIÇO DE...



Padlet



6.<sup>a</sup> EDIÇÃO | APRENDER COM A BIBLIOTECA ESCOLAR: SERVIÇO DE CURA...

APEFP

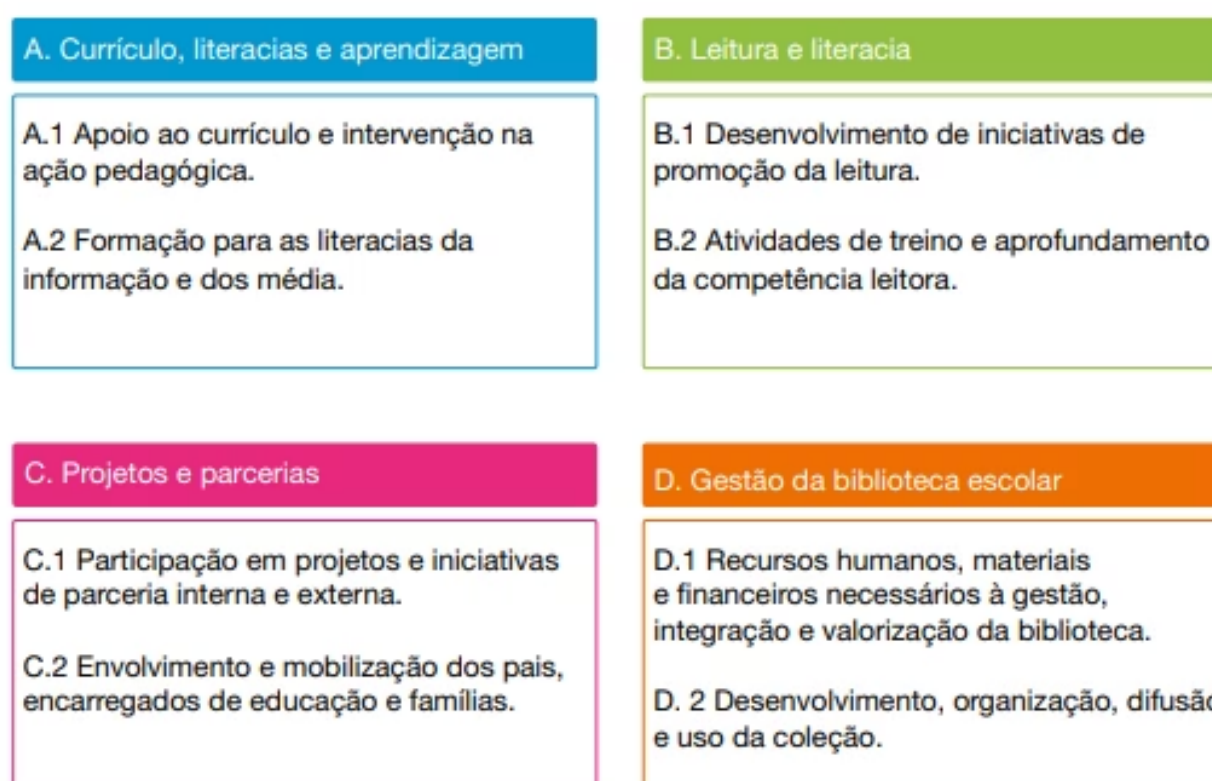
# Para a próxima sessão



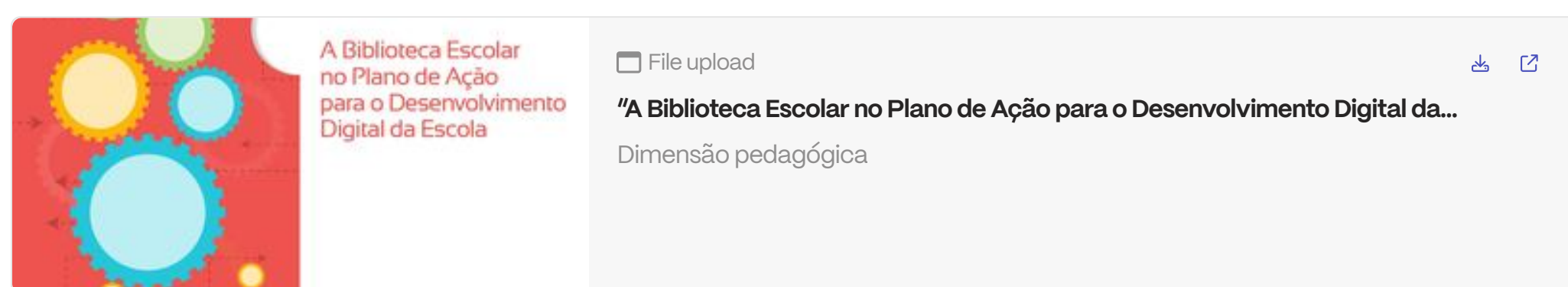
# Porquê esta formação?

Nos últimos anos, as **tecnologias têm sido cada vez mais usadas** em contexto educativo, não só por facilitarem a comunicação e o acesso à informação, mas também devido ao seu **potencial motivacional**.

As Bibliotecas Escolares associam-se, assim, a este processo de **consolidação do uso das tecnologias**, de **promoção das literacias** e de **metodologias ativas**, o que lhes permitirá, ainda, exercer melhor o seu papel fulcral no **apoio ao currículo e na melhoria das aprendizagens / promoção do sucesso escolar**.



## A Biblioteca Escolar no Plano de Ação para o Desenvolvimento Digital da Escola



### DIMENSÃO PEDAGÓGICA: Práticas de Avaliação

#### A Biblioteca

▼ **Apoia a utilização de tecnologias digitais para a diversificação de práticas de avaliação.**

Lorem ipsum dolor sit amet, consectetur adipiscing elit, sed do eiusmod tempor incididunt ut labore et dolore magna aliqua. Ut enim ad minim veniam, quis nostrud exercitation ullamco laboris nisi ut aliquip ex ea commodo consequat.

▼ **Em situações de coensino, coavalia aprendizagens, através da aplicação de instrumentos diversificados de avaliação formativa e/ou sumativa, com recurso ao digital.**

Lorem ipsum dolor sit amet, consectetur adipiscing elit, sed do eiusmod tempor incididunt ut labore et dolore magna aliqua. Ut enim ad minim veniam, quis nostrud exercitation ullamco laboris nisi ut aliquip ex ea commodo consequat.

▼ **Recorre a ferramentas digitais, para a recolha e análise de dados de avaliação, quer para melhorar práticas, quer para dar feedback e fomentar a autorregulação das aprendizagens.**

Lorem ipsum dolor sit amet, consectetur adipiscing elit, sed do eiusmod tempor incididunt ut labore et dolore magna aliqua. Ut enim ad minim veniam, quis nostrud exercitation ullamco laboris nisi ut aliquip ex ea commodo consequat.

consultar pág. 8 [https://www.rbe.mec.pt/np4/file/635/padde\\_be.pdf](https://www.rbe.mec.pt/np4/file/635/padde_be.pdf)

### DIMENSÃO PEDAGÓGICA: Práticas de Avaliação

#### A Biblioteca

▼ **Apoia a utilização de tecnologias digitais para a diversificação de práticas de avaliação.**

Lorem ipsum dolor sit amet, consectetur adipiscing elit, sed do eiusmod tempor incididunt ut labore et dolore magna aliqua. Ut enim ad minim veniam, quis nostrud exercitation ullamco laboris nisi ut aliquip ex ea commodo consequat.

▼ **Em situações de coensino, coavalia aprendizagens, através da aplicação de instrumentos diversificados de avaliação formativa e/ou sumativa, com recurso ao digital.**

Lorem ipsum dolor sit amet, consectetur adipiscing elit, sed do eiusmod tempor incididunt ut labore et dolore magna aliqua. Ut enim ad minim veniam, quis nostrud exercitation ullamco laboris nisi ut aliquip ex ea commodo consequat.

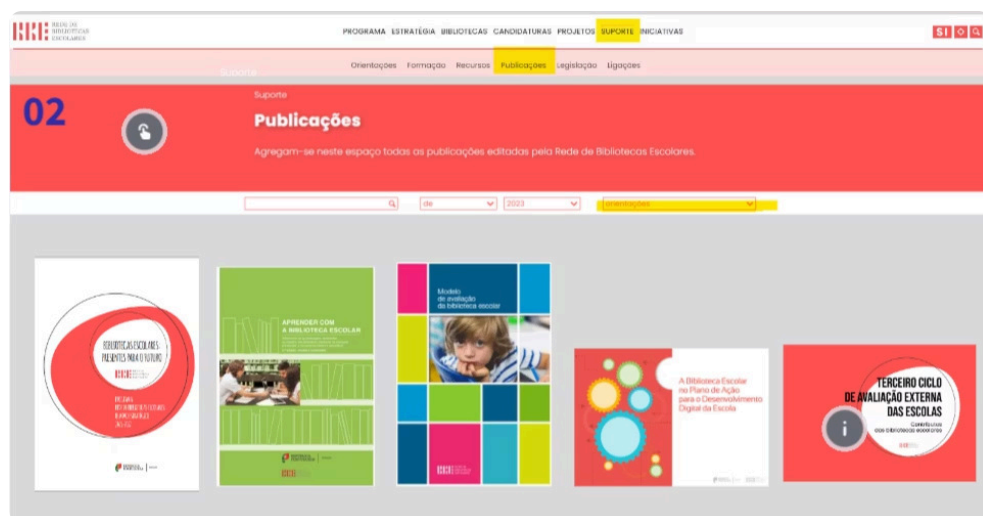
▼ **Recorre a ferramentas digitais, para a recolha e análise de dados de avaliação, quer para melhorar práticas, quer para dar feedback e fomentar a autorregulação das aprendizagens.**

Lorem ipsum dolor sit amet, consectetur adipiscing elit, sed do eiusmod tempor incididunt ut labore et dolore magna aliqua. Ut enim ad minim veniam, quis nostrud exercitation ullamco laboris nisi ut aliquip ex ea commodo consequat.

consultar pág. 8 [https://www.rbe.mec.pt/np4/file/635/padde\\_b](https://www.rbe.mec.pt/np4/file/635/padde_b)

# Oportunidades QUE SE CONSTROEM!...

As Bibliotecas Escolares são um **espaço educativo** integrador de **múltiplas literacias** e desempenham um papel cada vez mais decisivo de **capacitação** das crianças e dos jovens que as utilizam, **formal ou informalmente.**"



# OBRIGADA!

## Próxima sessão 17 de abril'26

