

Simetrias de Reflexão e Rotação

Explorando a beleza e a harmonia da geometria no mundo que nos rodeia

Introdução às Simetrias

A simetria está em toda a parte – na natureza, na arte e na arquitetura. Mas o que é, afinal, a simetria?

Definição

Uma figura é simétrica quando existe uma transformação geométrica que a leva a coincidir consigo mesma – espelhando harmonia e equilíbrio.

Exemplos do Quotidiano

Borboletas, fachadas de edifícios, obras de arte, cristais de neve e folhas de plantas são exemplos clássicos de simetria na vida real.

Dois Tipos Principais

Nesta apresentação exploramos as duas formas fundamentais: **reflexão** e **rotação** (giro em torno de um ponto fixo).





Simetria de Reflexão

Uma figura tem **simetria de reflexão** quando pode ser refletida ao longo de uma reta – a chamada **reta de reflexão** ou eixo de simetria – de forma que as duas metades coincidam perfeitamente.

Reta de Reflexão

Linha imaginária que divide a figura em duas partes simétricas.

Figuras Simétricas

As duas metades são imagens espelhadas uma da outra – como um coração dividido na vertical.

Simetria de Rotação

Uma figura tem **simetria de rotação** quando, ao girar em torno de um **ponto fixo central**, continua a parecer exatamente igual – antes de completar uma volta completa de 360° .



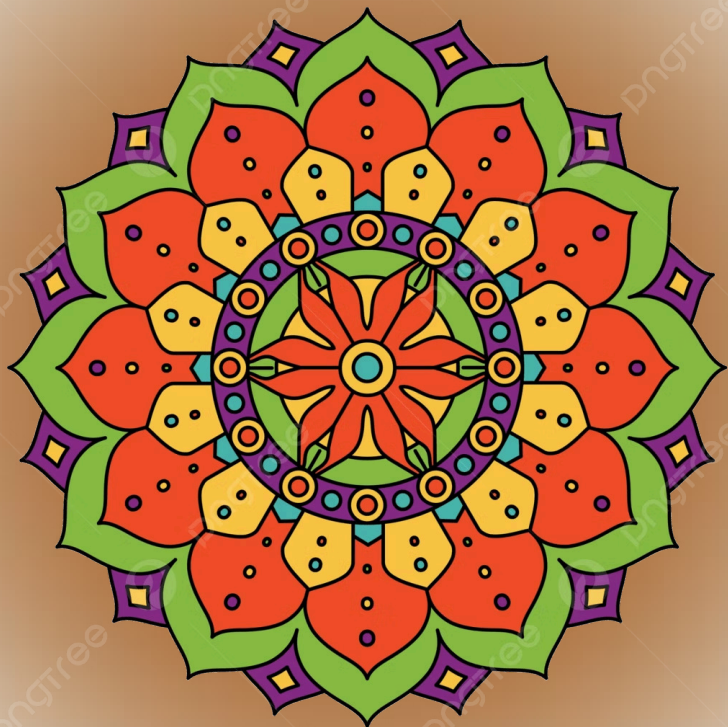
Ponto de Rotação

O centro fixo em torno do qual a figura gira sem alterar a sua aparência.

Ângulo de Rotação

O menor ângulo necessário para que a figura coincida consigo mesma. Exemplo: uma estrela de 5 pontas roda 72° ($360^\circ \div 5$).

Como Reconhecer uma Simetria de Rotação



Uma figura tem **ordem de rotação** se coincidir consigo mesma várias vezes ao longo de uma volta completa.

Estrelas

Uma estrela de 5 pontas tem ordem 5 – roda 72° e fica igual.

Mandalas

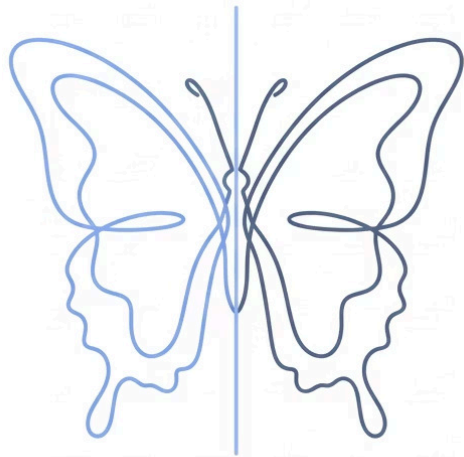
Padrões circulares com múltiplas repetições, frequentemente com ordens de 6, 8 ou 12.

Logótipos

Muitas marcas famosas usam rotação para criar identidades visuais equilibradas e memoráveis.

Reflexão vs. Rotação

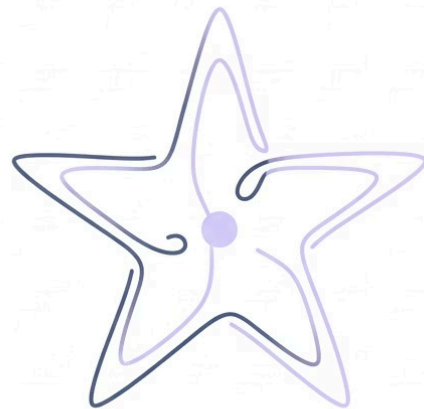
Embora ambas sejam transformações geométricas, reflexão e rotação funcionam de formas distintas. Compreender as diferenças é essencial para identificar cada tipo.



REFLEXÃO

Eixo de simetria

**Espelhamento,
figura invertida.
Ex: Borboleta**



ROTAÇÃO

Ponto central fixo

**Giro, figura
rodada.
Ex: Estrela**

→ **Reflexão usa uma *reta***

A figura é espelhada em relação a um eixo – como ver o reflexo num espelho.

→ **Rotação usa um *ponto***

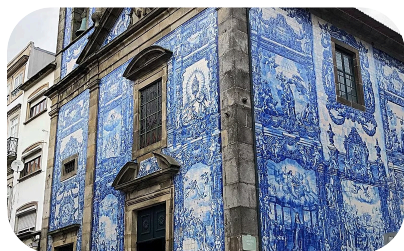
A figura gira em torno de um centro fixo – como as ponteiros de um relógio.

→ **Podem coexistir**

Muitas figuras, como quadrados e pentágonos regulares, possuem simultaneamente ambos os tipos de simetria.

Aplicações Práticas das Simetrias

A simetria não é apenas um conceito matemático – está presente em inúmeros domínios da vida humana e da natureza.



Arquitetura

Fachadas simétricas, mosaicos e padrões decorativos em edifícios históricos e modernos.



Arte

Pinturas, esculturas e padrões têxteis exploram a simetria para criar beleza e equilíbrio visual.

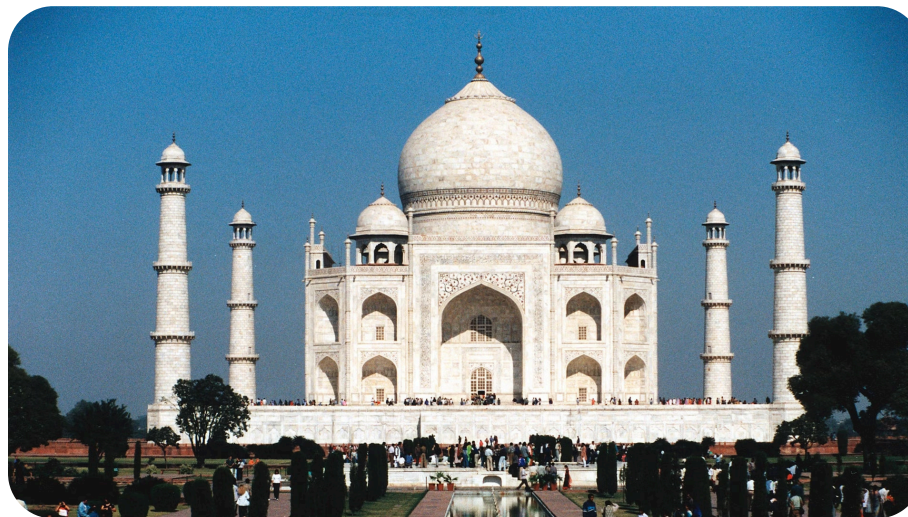


Natureza

Conchas, folhas, cristais de neve e flores revelam simetrias perfeitas criadas pela natureza.

A Beleza da Simetria na Vida

«A simetria é a poesia da natureza – e a geometria, a sua linguagem.»



Equilíbrio e Harmonia

A simetria é um símbolo universal de ordem, beleza e proporção – presente em tudo.

Um Novo Olhar

Observa o mundo com olhos de geometria – a simetria está à tua espera em cada folha, janela e logótipo.