



Criar Recursos Educativos e Estratégias Pedagógicas Baseados em IA

A Inteligência Artificial na Educação



Uma Mudança de Paradigma Inevitável

A inteligência artificial veio para ficar e nada vai ficar como dantes. Não acredito nas proibições; acredito na educação para a utilização.

O Cético

Proibir ou ignorar a IA na sala de aula

O Novo Paradigma

Educar para uma utilização ética e eficaz

O Nosso Papel

Mediadores preparados para guiar os alunos



Enquadramento

A Inteligência Artificial (IA) está a transformar a forma como aprendemos e ensinamos, proporcionando ferramentas e estratégias que permitem criar experiências educativas mais dinâmicas, interativas e personalizadas.

Esta formação tem como objetivo capacitar os docentes para utilizar ferramentas baseadas em IA, desenvolvendo recursos didáticos inovadores e estratégias pedagógicas alinhadas com as necessidades do século XXI.

Com uma abordagem prática e reflexiva, esta formação combina momentos síncronos, para a exploração guiada de conceitos e ferramentas, com momentos assíncronos, onde os participantes aplicarão os conhecimentos adquiridos, criando e adaptando recursos para os seus contextos educativos.



Objetivos a atingir:

1. Explorar ferramentas de IA para a criação de recursos educativos.
2. Desenvolver estratégias pedagógicas inovadoras que utilizem IA.
3. Refletir sobre os desafios éticos, legais e pedagógicos associados ao uso de IA na educação.
4. Criar materiais didáticos personalizados e estratégias adaptadas às necessidades dos alunos.



Conteúdos da ação:

1. Introdução à IA e o seu Potencial Educativo

- O que é a IA e como está a ser utilizada na educação.

2. Ferramentas para Criar Recursos Educativos com IA

- Aplicações da IA na educação: Dar exemplos concretos de aplicações que utilizam a IA e de que forma podem potenciar um ensino de qualidade.

3. Questões Éticas, Legais e Pedagógicas da IA

- Ética no uso da IA: privacidade e segurança de dados.
- Reflexão sobre o impacto da IA na relação professor-aluno.



Metodologia:

A formação será estruturada da seguinte forma:

Sessões síncronas (9h):

Apresentação de conteúdos, demonstrações práticas e discussão em grupo.

Sessões assíncronas (6h):

Realização de atividades práticas, desenvolvimento de recursos e participação em fóruns de partilha.

Recursos: Guiões e tutoriais detalhados para apoiar o trabalho autónomo dos formandos.

Horário:

Dia 07 de março: 14:30 às 17:30

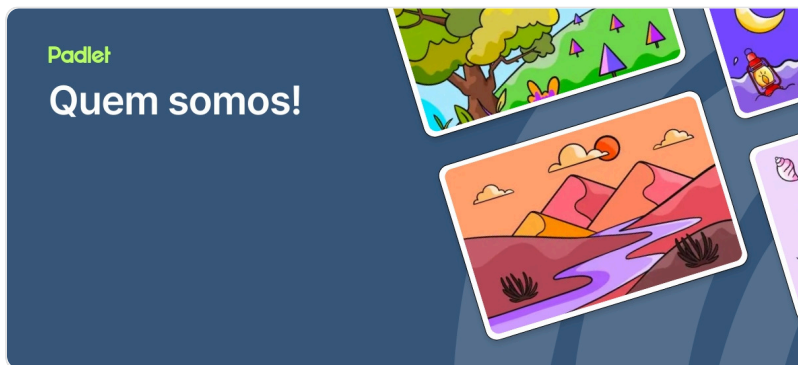
Dia 08 de março: 14:30 às 17:30

Dia 09 de março: 14:30 às 17:30

+ 6 horas assíncronas

Nº Horas: 15 Horas

Quem somos!



Padlet

Quem somos!

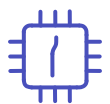
Padlet

Quem somos!

7.^a Edição | Criar Recursos Educativos e Estratégias Pedagógicas Baseados em IA

Share icon

O que é a Inteligência Artificial?



IA — Definição

Sistemas capazes de executar tarefas que normalmente exigem inteligência humana. **Não pensa — identifica padrões.**



IA Generativa

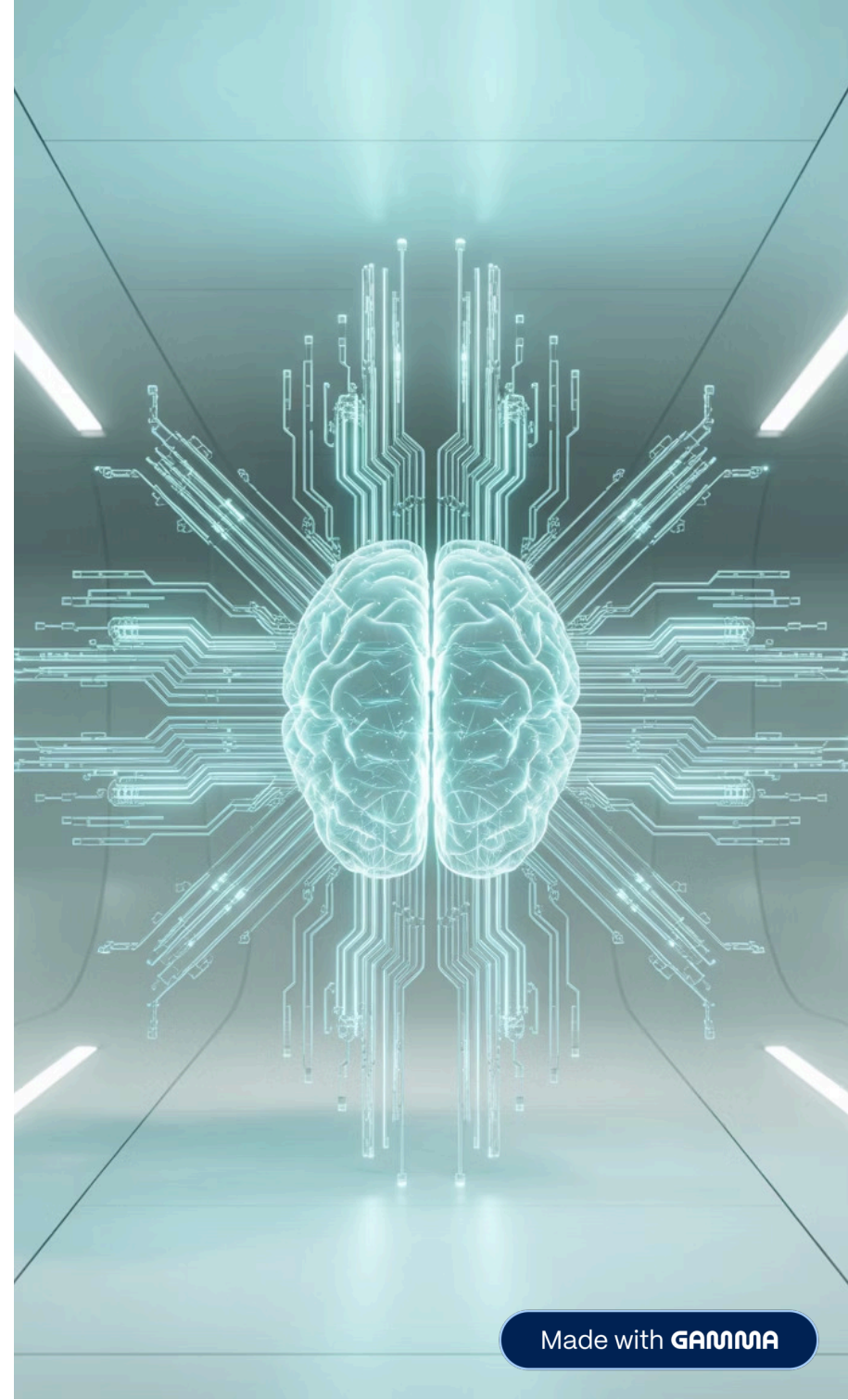
Cria novos conteúdos: texto, imagens, áudio, vídeo e código.
Exemplos: ChatGPT, Gemini, Copilot, Claude.



Chatbots

Programas que simulam conversas humanas. Funcionam 24/7, em múltiplas línguas, gerando texto e respondendo a perguntas.

❏ "ChatGPT não aprende — codifica padrões. Não é inteligente, produz respostas inteligíveis. **Quem dá sentido ao texto somos nós.**"

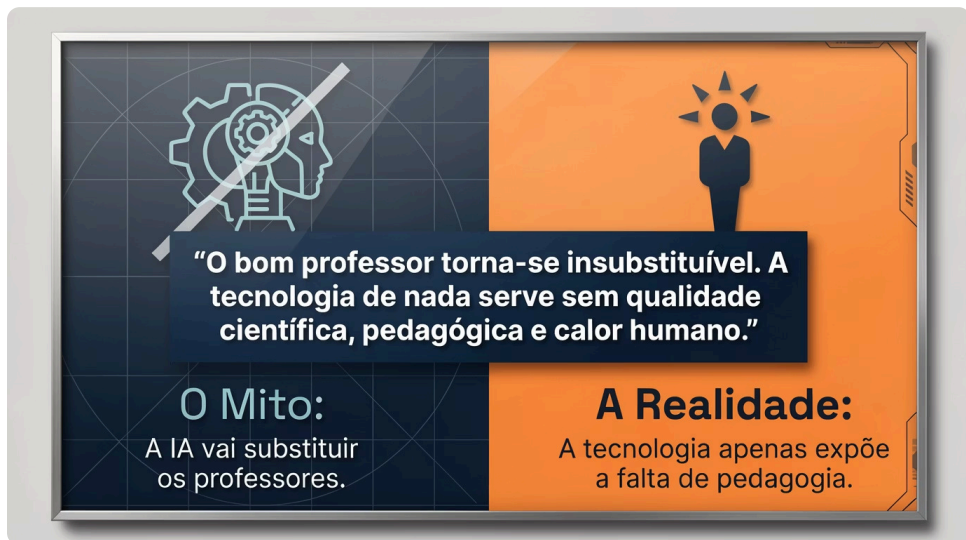


A IA pode realizar 80% do "trabalho bruto" (geração de estrutura, automação de tarefas repetitivas). No entanto, os **20% finais são obrigatoriamente humanos**. Este tempo deve ser dedicado à validação, correção, adaptação ao contexto específico e, acima de tudo, ao sentido crítico.

Sem este toque humano, a qualidade da aprendizagem cai drasticamente.



Mito vs. Realidade



The infographic is split into two vertical panels. The left panel has a dark blue background with a white icon of a head with gears and a pencil, crossed out with a diagonal line. The right panel has an orange background with a white icon of a person with a sunburst above their head. A central dark blue box contains a quote. Below each panel is a label and a short paragraph.

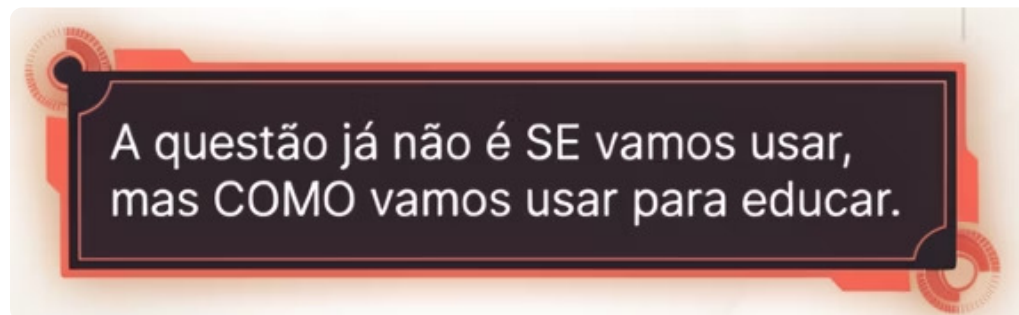
“O bom professor torna-se insubstituível. A tecnologia de nada serve sem qualidade científica, pedagógica e calor humano.”

O Mito:
A IA vai substituir os professores.

A Realidade:
A tecnologia apenas expõe a falta de pedagogia.

O que nenhuma IA substitui:

- A qualidade científica e pedagógica do docente
- O calor humano e a relação de confiança com o aluno
- O juízo ético e o discernimento contextual
- A criatividade autêntica e a capacidade de inspirar



A questão já não é SE vamos usar,
mas COMO vamos usar para educar.



METÁFORA CENTRAL

A IA como Copiloto

A IA é o assistente — mas o comando da "aeronave" pedagógica pertence sempre ao piloto: o professor ou o aluno consciente.

Varela propõe a fórmula da **Inteligência Humana Aumentada**: a união da IA com a inteligência humana e emocional para resultados verdadeiramente transformadores.

1 — Sem Piloto:

A IA sozinha cria declínio na aprendizagem (alunos obtêm respostas, não processos).

2 — Com Piloto:

A máquina processa, o humano define o rumo, questiona e valida.

Ideia central da imagem:

Quando a IA é usada **sozinha**, pode prejudicar o processo de aprendizagem.

Quando existe um "**piloto humano**", a IA apenas **processa**, enquanto o humano **orienta, questiona e valida**.

Principais Aprendizagens

→ Educar, não proibir

A IA é uma realidade — o nosso papel é preparar os alunos para a usar com critério.

→ O professor no comando

A IA é copiloto. A inteligência humana e emocional é insubstituível.

→ Usar com intenção pedagógica

Cada ferramenta deve servir a aprendizagem — não substituí-la.



PADLET ARCADE

Padlet Arcade é uma forma interativa e gamificada de apresentar conteúdos, perguntas e atividades num ambiente visualmente simples e apelativo. Permite transformar informação em experiências de aprendizagem mais dinâmicas, colaborativas e envolventes.



O que é

Uma ferramenta para organizar conteúdos e atividades em formato de jogo ou desafio visual.



Funcionalidades

Interatividade, personalização, navegação intuitiva e apresentação apelativa de conteúdos.



Uso educativo

Ideal para revisão de matéria, quizzes, exploração de temas e aprendizagem colaborativa em sala de aula.



Benefícios

Aumenta o envolvimento dos alunos, promove participação ativa e torna a aprendizagem mais memorável.



O que é o Padlet Arcade?

O QUE É

O **Padlet Arcade** é uma ferramenta recente do **Padlet** que permite criar **jogos educativos interativos com recurso à Inteligência Artificial**.

Em termos simples: Transforma **qualquer conteúdo (texto, link, tema ou documento)** num **jogo de aprendizagem**, em poucos segundos.

Segundo a própria plataforma, o Arcade consegue gerar um jogo “em menos de um minuto”, sem necessidade de programação ou design

PARA QUE SERVE

O Padlet Arcade foi pensado sobretudo para **professores e alunos**, permitindo:

- Criar **jogos de revisão de conteúdos**
- Trabalhar **aprendizagem ativa**
- Promover **gamificação na sala de aula**
- Adaptar atividades rapidamente (diferenciação pedagógica)
- Criar tarefas para ensino síncrono ou assíncrono

COMO FUNCIONA

O processo é muito simples:

1. Escreves um tema (ex: “Ciclo da água”)
2. Ou colocas um texto/link/documento
3. A IA gera automaticamente um jogo

Depois podes escolher formatos como:

- Quiz de escolha múltipla
- Preenchimento de lacunas
- Flashcards
- Jogos rápidos interativos

VANTAGENS PEDAGÓGICAS


✓ Muito rápido (ideal para aulas online ou presenciais) ✓ Não exige conhecimentos técnicos
✓ Estimula a participação dos alunos ✓ Pode ser usado como:

- atividade de grupo
- avaliação formativa
- revisão de conteúdos

✓ Os alunos podem jogar **sem login** (facilita muito o uso em sala de aula)

EXEMPLOS

Tempos Verbais



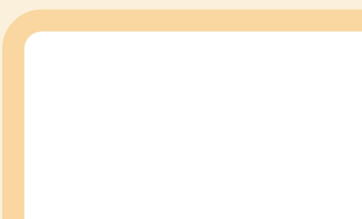
Padlet Arcade

Tempos Verbais | Arcade

Make learning feel like play. Create interactive learning games in seconds with AI.

Sorting

O Consílio dos Deuses



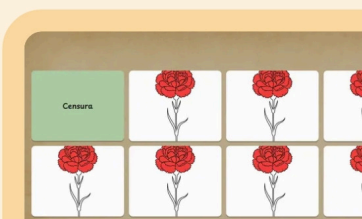
Padlet Arcade

O Consílio dos Deuses | Arcade

Make learning feel like play. Create interactive learning games in seconds with AI.

Sequencing

Pares da Repressão no Estado...



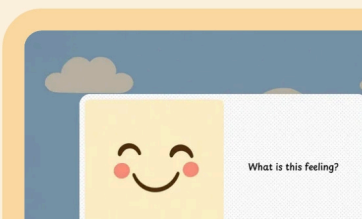
Padlet Arcade

Pares da Repressão no Estado Novo | Arcade

Make learning feel like play. Create interactive learning games in seconds with AI.

Memory Tiles

Vocabulário de Emoções e...



Padlet Arcade

Vocabulário de Emoções e Sentimentos | Arcade

Make learning feel like play. Create interactive learning games in seconds with AI.

Flashcards

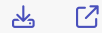
Google Docs

Criar_Jogos_com_Padlet_Arcade.mp4

Até amanhã!



File upload



Bluey_s_Guide_to_Artificial_Intelli...

22 MB



File upload



Bluey_Explica_Inteligência_Artifici...

16.8 MB